

# **JANMOR 700**

Niedrogi mały hauseboat, którym popłyniesz bez konieczności posiadania uprawnień motorowodnych. Idealny do czarteru.









# Kolor burt



RAL 7024



RAL 5024



RAL 1001



Z uwagi na różne parametry i ustawienia monitorów oraz kart graficznych przedstawione kolory mogą nie odpowiadać kolorom rzeczywistym i mają jedynie charakter poglądowy. Aby uzyskać precyzyjną wizualizację koloru zawsze korzystaj z fizycznego próbnika RAL.



RAL 1019



RAL 7001



RAL 3005



RAL 6009



Z uwagi na różne parametry i ustawienia monitorów oraz kart graficznych przedstawione kolory mogą nie odpowiadać kolorom rzeczywistym i mają jedynie charakter poglądowy. Aby uzyskać precyzyjną wizualizację koloru zawsze korzystaj z fizycznego próbnika RAL.



# Forniry



DĄB



MAHOŃ



TEAK



AFROMOSIA

Ze względu na różnorodność oklein drewnianych oraz różne parametry i ustawienia monitorów oraz kart graficznych przedstawione kolory i ułożenie mogą nie odpowiadać kolorom rzeczywistym i mają jedynie charakter poglądowy.

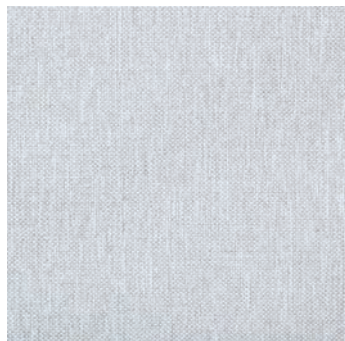


# Wzory tkanin obiciowych

Materace wewnętrzne



H01



H02



H03



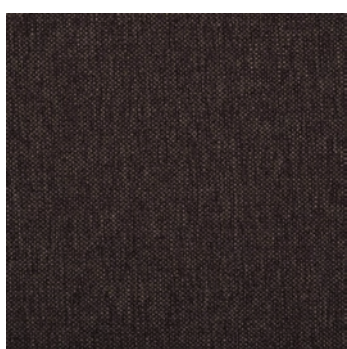
H04



H05



H08



H09



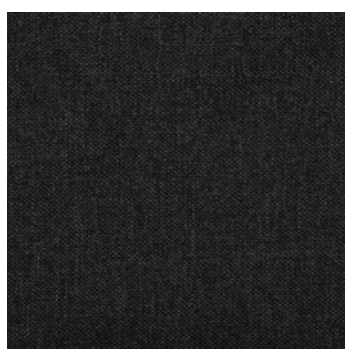
H10



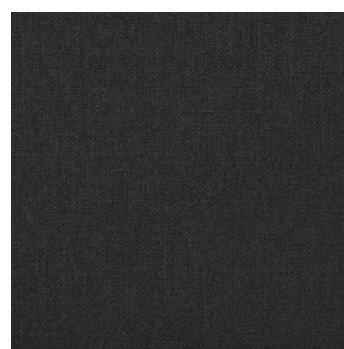
H11



H12



H13



H14

Z uwagi na różne parametry i ustawienia monitorów oraz kart graficznych przedstawione kolory mogą nie odpowiadać kolorom rzeczywistym i mają jedynie charakter poglądowy.

# Wzory tkanin obiciowych

Materace zewnętrzne



S05



S12



S03



S10



S09



S01

# JANMOR 700



Długość kadłuba	7,08 m (8,00 m z platformą rufową i pomostem dziobowym)
Szerokość maksymalna	2,75 m
Wysokość w sterówce	1,95 m
Zanurzenie	0,40 m (0,55 m dla łodzi z silnikami Diesla)
Masa bez silnika	ok. 1650 kg
Masa z silnikiem	ok. 1800 kg (ok. 1900 kg dla łodzi z silnikami Diesla)
Zbiorniki wody	40 – 100 l
Zbiornik fekaliów	60 l
Załoga maksymalna	7 osób
Miejsca do noclegu	5 ( 6 )
Moc silnika	10 – 60 KM
Zbiornik paliwa	70 – 90 l
Kategoria projektowa CE	„C”
Projekt	Centkowski & Denert Design Studio